

## Rapport de mission de repérage des matériaux et produits contenant de l'amiante avant réalisation de travaux

R. 4412-97 modifié par le décret 2012-639 du 4 mai 2012  
Norme NF X 46-020

### 11 SQUARE DU GERFAUT

77420 CHAMPS SUR MARNE



## A \ INFORMATIONS GENERALES

### A.1 \ DESIGNATION DU BÂTIMENT

Nature du bâtiment :	LOGEMENTS COLLECTIFS	Adresse :	11 SQUARE DU GERFAUT 77420 CHAMPS SUR MARNE
Cat. Du bâtiment :		Bâtiment :	
Etage :		Porte :	
Ref Cadastrale :	NC	Propriété de :	OPH77 10 AVENUE CHARLES PEGUY 77000 MELUN

### A.2 \ DESIGNATION DU DONNEUR D'ORDRE

Nom :	OPH77	Documents remis :	
Adresse :	10 AVENUE CHARLES PEGUY 77000 MELUN	Moyens mis à disposition :	

### A.3 \ EXECUTION DE LA MISSION

RAPPORT N° :	69LAE0203	Laboratoire d'Analyses :	ITGA
Repérage réalisé le :	27/02/2018	Adresse laboratoire :	3 RUE ARMAND HERPIN LACROIX - CS 46537 35065 RENNES CEDEX
Accompagnateur :		Numéro d'accréditation :	1-5967
Par :	Mohamed HANNOU	Organisme d'assurance professionnelle :	AXA France
N° certificat :	CPDI4755	Adresse assurance :	313 Terrasses de l'Arche 92727 NANTERRE CEDEX
Date d'obtention :	08/02/2018	N° de contrat d'assurance :	10063271004
Organisme certificateur	I.Cert Parc EDONIA - Bâtiment G - Rue de la Terre Victoria - 35760 SAINT GREGOIRE	Date de validité :	31/12/2018

## B \ CACHET DU DIAGNOSTIQUEUR

**FAIT LE 06/03/2018**

Cabinet : EXPERT HABITAT & INDUSTRIE INGENIERIE

Nom du responsable : **DEMOULIN Frédéric**

Nom du diagnostiqueur : **Mohamed HANNOU**



## C\ SOMMAIRE

### Table des matières

A \ INFORMATIONS GENERALES .....	2
A.1 \ DESIGNATION DU BÂTIMENT .....	2
A.2 \ DESIGNATION DU DONNEUR D'ORDRE .....	2
A.3 \ EXECUTION DE LA MISSION.....	2
B \ CACHET DU DIAGNOSTIQUEUR .....	2
C \ SOMMAIRE .....	3
D \ CONCLUSIONS .....	4
E \ PROGRAMME DE REPERAGE .....	12
F \ CONDITIONS DE REALISATION DU REPERAGE .....	15
G \ RAPPORTS PRECEDENTS.....	15
H \ RESULTATS DETAILLES DU REPERAGE .....	16
ANNEXE 1 – PHOTOS DES ELEMENTS AMIANTES ET/OU NON AMIANTES.....	41
ANNEXE 3 – PROCES VERBAUX D'ANALYSES.....	48
ATTESTATION(S).....	51
CERTIFICAT DE COMPETENCES .....	52

## D\ CONCLUSIONS

**Dans le cadre de la mission décrite en tête de rapport, il a été repéré des matériaux et produits contenant de l'amiante**

PIECE	ETAGE	ELEMENTS	DESCRIPTIF LABORATOIRE	REPERAGE	Echantillon	METHODE	ETAT	RESULTAT
Chambre 3		Enduit / Calicot	Matériau plâtreux blanc en vrac avec couche cartonnée + enduit beige non séparable + peinture non séparable	Mur B	69LAE0203P003	RESULTAT ANALYSE	BON ETAT	Amiante détecté (Chrysotile)
Entrée		Enduit / Peinture plaque de plâtre	Matériau plâtreux blanc avec couche cartonnée + enduit beige non séparable + peinture non séparable	Mur D	69LAE0203P004	RESULTAT ANALYSE	BON ETAT	Amiante détecté (Chrysotile)
Séjour		Enduit béton	Enduit beige en faible quantité non séparable + peintures multiples en vrac non séparable	Plafond	69LAE0203P006	RESULTAT ANALYSE	BON ETAT	Amiante détecté (Chrysotile)
Cuisine		Enduit / Calicot	Matériau plâtreux blanc en vrac avec couche cartonnée non séparable + papier non séparable + enduit beige non séparable + peinture	Mur B	69LAE0203P007	RESULTAT ANALYSE	BON ETAT	Amiante détecté (Chrysotile)

PIECE	ETAGE	ELEMENTS	DESRIPTIF LABORATOIRE	REPERAGE	Echantillon	METHODE	ETAT	RESULTAT
WC		Enduit béton	Enduit beige en vrac non séparable + peinture non séparable	Plafond	69LAE0203P009	RESULTAT ANALYSE	BON ETAT	Amiante détecté (Chrysotile)
Salle de bains		Enduit / Peinture plaque de plâtre	Matériau plâtreux blanc en vrac avec couche cartonnée + enduit beige non séparable + peintures multiples non séparable	Mur D	69LAE0203P010	RESULTAT ANALYSE	BON ETAT	Amiante détecté (Chrysotile)
Débarras		Enduit béton	Enduit beige en faible quantité non séparable + peintures multiples en vrac non séparable	Plafond	69LAE0203P006	ZSO	BON ETAT	Amiante détecté (Chrysotile)
Chambre 3		Enduit béton	Enduit beige en faible quantité non séparable + peintures multiples en vrac non séparable	Plafond	69LAE0203P006	ZSO	BON ETAT	Amiante détecté (Chrysotile)
Entrée		Enduit béton	Enduit beige en faible quantité non séparable + peintures multiples en vrac non séparable	Plafond	69LAE0203P006	ZSO	BON ETAT	Amiante détecté (Chrysotile)
Séjour		Enduit béton	Enduit beige en faible quantité non séparable + peintures multiples en vrac non séparable	Plafond	69LAE0203P006	ZSO	BON ETAT	Amiante détecté (Chrysotile)

PIECE	ETAGE	ELEMENTS	DESCRIPTIF LABORATOIRE	REPERAGE	Echantillon	METHODE	ETAT	RESULTAT
Couloir		Enduit béton	Enduit beige en faible quantité non séparable + peintures multiples en vrac non séparable	Plafond	69LAE0203P006	ZSO	BON ETAT	Amiante détecté (Chrysotile)
Placard 1		Enduit béton	Enduit beige en faible quantité non séparable + peintures multiples en vrac non séparable	Plafond	69LAE0203P006	ZSO	BON ETAT	Amiante détecté (Chrysotile)
Placard 2		Enduit béton	Enduit beige en faible quantité non séparable + peintures multiples en vrac non séparable	Plafond	69LAE0203P006	ZSO	BON ETAT	Amiante détecté (Chrysotile)
Chambre 2		Enduit béton	Enduit beige en faible quantité non séparable + peintures multiples en vrac non séparable	Plafond	69LAE0203P006	ZSO	BON ETAT	Amiante détecté (Chrysotile)
Chambre 1		Enduit béton	Enduit beige en faible quantité non séparable + peintures multiples en vrac non séparable	Plafond	69LAE0203P006	ZSO	BON ETAT	Amiante détecté (Chrysotile)
Cuisine		Enduit béton	Enduit beige en vrac non séparable + peinture non séparable	Plafond	69LAE0203P009	ZSO	BON ETAT	Amiante détecté (Chrysotile)
WC		Enduit béton	Enduit beige en vrac non séparable + peinture non séparable	Plafond	69LAE0203P009	ZSO	BON ETAT	Amiante détecté (Chrysotile)

PIECE	ETAGE	ELEMENTS	DESRIPTIF LABORATOIRE	REPERAGE	Echantillon	METHODE	ETAT	RESULTAT
Salle de bains		Enduit béton	Enduit beige en vrac non séparable + peinture non séparable	Plafond	69LAE0203P009	ZSO	BON ETAT	Amiante détecté (Chrysotile)
Chambre 3		Enduit / Calicot	Matériau plâtreux blanc en vrac avec couche cartonnée + enduit beige non séparable + peinture non séparable	Mur B	69LAE0203P003	ZSO	BON ETAT	Amiante détecté (Chrysotile)
Séjour		Enduit / Calicot	Matériau plâtreux blanc en vrac avec couche cartonnée + enduit beige non séparable + peinture non séparable	Mur B	69LAE0203P003	ZSO	BON ETAT	Amiante détecté (Chrysotile)
Séjour		Enduit / Calicot	Matériau plâtreux blanc en vrac avec couche cartonnée + enduit beige non séparable + peinture non séparable	Mur C	69LAE0203P003	ZSO	BON ETAT	Amiante détecté (Chrysotile)
Chambre 2		Enduit / Calicot	Matériau plâtreux blanc en vrac avec couche cartonnée + enduit beige non séparable + peinture non séparable	Mur B	69LAE0203P003	ZSO	BON ETAT	Amiante détecté (Chrysotile)

PIECE	ETAGE	ELEMENTS	DESRIPTIF LABORATOIRE	REPERAGE	Echantillon	METHODE	ETAT	RESULTAT
Chambre 1		Enduit / Calicot	Matériau plâtreux blanc en vrac avec couche cartonnée + enduit beige non séparable + peinture non séparable	Mur B	69LAE0203P003	ZSO	BON ETAT	Amiante détecté (Chrysotile)
Débarras		Enduit / Peinture plaque de plâtre	Matériau plâtreux blanc avec couche cartonnée + enduit beige non séparable + peinture non séparable	Mur A	69LAE0203P004	ZSO	BON ETAT	Amiante détecté (Chrysotile)
Débarras		Enduit / Peinture plaque de plâtre	Matériau plâtreux blanc avec couche cartonnée + enduit beige non séparable + peinture non séparable	Mur D	69LAE0203P004	ZSO	BON ETAT	Amiante détecté (Chrysotile)
Chambre 3		Enduit / Peinture plaque de plâtre	Matériau plâtreux blanc avec couche cartonnée + enduit beige non séparable + peinture non séparable	Mur D	69LAE0203P004	ZSO	BON ETAT	Amiante détecté (Chrysotile)
Entrée		Enduit / Peinture plaque de plâtre	Matériau plâtreux blanc avec couche cartonnée + enduit beige non séparable + peinture non séparable	Mur B	69LAE0203P004	ZSO	BON ETAT	Amiante détecté (Chrysotile)
Entrée		Enduit / Peinture plaque de plâtre	Matériau plâtreux blanc avec couche cartonnée + enduit beige non séparable + peinture non séparable	Mur D	69LAE0203P004	ZSO	BON ETAT	Amiante détecté (Chrysotile)



PIECE	ETAGE	ELEMENTS	DESRIPTIF LABORATOIRE	REPERAGE	Echantillon	METHODE	ETAT	RESULTAT
Entrée		Enduit / Peinture plaque de plâtre	Matériau plâtreux blanc avec couche cartonnée + enduit beige non séparable + peinture non séparable	Mur E	69LAE0203P004	ZSO	BON ETAT	Amiante détecté (Chrysotile)
Couloir		Enduit / Peinture plaque de plâtre	Matériau plâtreux blanc avec couche cartonnée + enduit beige non séparable + peinture non séparable	Mur A	69LAE0203P004	ZSO	BON ETAT	Amiante détecté (Chrysotile)
Couloir		Enduit / Peinture plaque de plâtre	Matériau plâtreux blanc avec couche cartonnée + enduit beige non séparable + peinture non séparable	Mur B	69LAE0203P004	ZSO	BON ETAT	Amiante détecté (Chrysotile)
Couloir		Enduit / Peinture plaque de plâtre	Matériau plâtreux blanc avec couche cartonnée + enduit beige non séparable + peinture non séparable	Mur C	69LAE0203P004	ZSO	BON ETAT	Amiante détecté (Chrysotile)
Couloir		Enduit / Peinture plaque de plâtre	Matériau plâtreux blanc avec couche cartonnée + enduit beige non séparable + peinture non séparable	Mur D	69LAE0203P004	ZSO	BON ETAT	Amiante détecté (Chrysotile)
Placard 1		Enduit / Peinture plaque de plâtre	Matériau plâtreux blanc avec couche cartonnée + enduit beige non séparable + peinture non séparable	Mur A	69LAE0203P004	ZSO	BON ETAT	Amiante détecté (Chrysotile)

PIECE	ETAGE	ELEMENTS	DESCRIPTIF LABORATOIRE	REPERAGE	Echantillon	METHODE	ETAT	RESULTAT
Placard 1		Enduit / Peinture plaque de plâtre	Matériau plâtreux blanc avec couche cartonnée + enduit beige non séparable + peinture non séparable	Mur C	69LAE0203P004	ZSO	BON ETAT	Amiante détecté (Chrysotile)
Placard 1		Enduit / Peinture plaque de plâtre	Matériau plâtreux blanc avec couche cartonnée + enduit beige non séparable + peinture non séparable	Mur D	69LAE0203P004	ZSO	BON ETAT	Amiante détecté (Chrysotile)
Placard 2		Enduit / Peinture plaque de plâtre	Matériau plâtreux blanc avec couche cartonnée + enduit beige non séparable + peinture non séparable	Mur A	69LAE0203P004	ZSO	BON ETAT	Amiante détecté (Chrysotile)
Placard 2		Enduit / Peinture plaque de plâtre	Matériau plâtreux blanc avec couche cartonnée + enduit beige non séparable + peinture non séparable	Mur C	69LAE0203P004	ZSO	BON ETAT	Amiante détecté (Chrysotile)
Placard 2		Enduit / Peinture plaque de plâtre	Matériau plâtreux blanc avec couche cartonnée + enduit beige non séparable + peinture non séparable	Mur D	69LAE0203P004	ZSO	BON ETAT	Amiante détecté (Chrysotile)
Chambre 1		Enduit / Peinture plaque de plâtre	Matériau plâtreux blanc avec couche cartonnée + enduit beige non séparable + peinture non séparable	Mur D	69LAE0203P004	ZSO	BON ETAT	Amiante détecté (Chrysotile)

PIECE	ETAGE	ELEMENTS	DESRIPTIF LABORATOIRE	REPERAGE	Echantillon	METHODE	ETAT	RESULTAT
Cuisine		Enduit / Calicot	Matériau plâtreux blanc en vrac avec couche cartonnée non séparable + papier non séparable + enduit beige non séparable + peinture	Mur B	69LAE0203P007	ZSO	BON ETAT	Amiante détecté (Chrysotile)
Cuisine		Enduit / Peinture plaque de plâtre	Matériau plâtreux blanc en vrac avec couche cartonnée + enduit beige non séparable + peintures multiples non séparable	Mur D	69LAE0203P010	ZSO	BON ETAT	Amiante détecté (Chrysotile)
WC		Enduit / Peinture plaque de plâtre	Matériau plâtreux blanc en vrac avec couche cartonnée + enduit beige non séparable + peintures multiples non séparable	Mur A	69LAE0203P010	ZSO	BON ETAT	Amiante détecté (Chrysotile)
WC		Enduit / Peinture plaque de plâtre	Matériau plâtreux blanc en vrac avec couche cartonnée + enduit beige non séparable + peintures multiples non séparable	Mur C	69LAE0203P010	ZSO	BON ETAT	Amiante détecté (Chrysotile)

PIECE	ETAGE	ELEMENTS	DESRIPTIF LABORATOIRE	REPERAGE	Echantillon	METHODE	ETAT	RESULTAT
WC		Enduit / Peinture plaque de plâtre	Matériau plâtreux blanc en vrac avec couche cartonnée + enduit beige non séparable + peintures multiples non séparable	Mur D	69LAE0203P010	ZSO	BON ETAT	Amiante détecté (Chrysotile)
Salle de bains		Enduit / Peinture plaque de plâtre	Matériau plâtreux blanc en vrac avec couche cartonnée + enduit beige non séparable + peintures multiples non séparable	Mur A	69LAE0203P010	ZSO	BON ETAT	Amiante détecté (Chrysotile)
Salle de bains		Enduit / Peinture plaque de plâtre	Matériau plâtreux blanc en vrac avec couche cartonnée + enduit beige non séparable + peintures multiples non séparable	Mur D	69LAE0203P010	ZSO	BON ETAT	Amiante détecté (Chrysotile)

ZSO : Zone de Similitude d'Ouvrage

*Liste des locaux non visités concernés par les travaux et justification*

PIECE	ETAGE	STATUT DE VISITE
NEANT		

*Liste des éléments non inspectés et justification*

PIECE	ETAGE	ELEMENTS	REPERAGE	RESULTAT
NEANT				

## E \ PROGRAMME DE REPERAGE

PIECES CONCERNEES	PERIMETRE DU REPERAGE	REPERAGE	TRAVAUX	ELEMENTS	Echantillonnage	REMARQUES PARTICULIERES
	LOGEMENTS COLLECTIFS		Selon BT			

OFFICE PUBLIC DE L'HABITAT 77		PAGE N° 1
<b>NOM ET ADRESSE DE L'EXPÉDITEUR</b> OFFICE PUBLIC DE L'HABITAT 77 AGENCE DE CHAMPS SUR MARNE 24 Cours des 2 Parcs 77420 CHAMPS SUR MARNE Tél : 01.64.68.27.55 Fax : 01.64.68.47.47 Siret : 27770001900015		<b>BON DE TRAVAUX</b> N° 2018 3890  EXPERT HABITAT INGENIERIE 21 RUE D'ALBERT 62450 AVESNES LES BAPAUME  Téléphone 0321734144
<b>Réf. fournisseur</b> F / 5149 <b>Marché n°</b> 2017 4475 1 <b>Provenance</b> CHAMPS SUR MARNE <b>Objet</b> DIVERS	<b>SERVICE</b> CHAMPS Techniciens <b>ÉMETTEUR</b> BACHER ISABELLE	
<b>LOCALISATION</b> <b>Programme</b> 69 CHAMPS SUR MARNE/NOISIEL (LES POMMIERS) <b>Tranche</b> 1 Ensemble E000 Escaller AE Étage 02 Logement 3 Module 69LAE0203 <b>Retrait des clés</b> CHEZ LE GARDIEN	<b>ADRESSE</b> 11 SQUARE DU GERFAUT 77420 CHAMPS SUR MARNE	

**DÉLAI D'EXÉCUTION** 5 JOURS **PERIODE DU** 22-02-2018 AU 26-02-2018

ARTICLE	DÉSIGNATION	QUANTITÉ	PRIX UNITAIRE H.T.	TOTAL H.T.
AMI45	REPERAGE AMIANTE AVANT TRAVAUX - TVX D'ENTRETIENS OU RÉPARATIONS ENTRE 1 A	1,00	5,00	5,00
AMI73	ANALYSE EN LABORATOIRE - ANALYSE MET ANALYSE DE 1 A 10 PRELEVEMENTS ISSUS	10,00	48,00	480,00
<b>TOTAL H.T.</b>				485,00
<b>H.T. ACTUALISE</b>				
<b>COEFFICIENT REGIONAL</b>				
<b>RABAIS</b>				
<b>TOTAL H.T.</b>				
<b>T.V.A.</b> 20,00 %				97,00
<b>TOTAL T.T.C.</b>				582,00

22-02-2018 PRELEVEMENT SUR LES SOLS /MURS ET FAIENCES DE LA SALLE DE BAIN.  
MR MANLIUS 06 86 40 91 29

AFFECTATION BUDGETAIRE		CODES STRUCTURE ET SCHÉMA : TECHNI		LIBELLÉ DU POSTE BUDGÉTAIRE		MONTANT T.T.C.
CODE BUDGET	RUBRIQUE	INSTANCES				
1 HONAMIA	A760	CH	SC	HONORAIRES DIAG AMIANTE		582,00

AFFECTATION ANALYTIQUE		RÉFÉRENCES PATRIMOINE		RÉFÉRENCES OCCUPANT		MONTANT T.T.C.
CODE BUDGET						
1 HONAMIA	69 1	E000 AE	69LAE0203	L 9926101		582,00

Voir en page 2 la suite du BON DE TRAVAUX N° 2018 3890

ORIGINAL À CONSERVER PAR LE DESTINATAIRE

**ELEMENTS A SONDER OU A ANALYSER NON PRESENTS:**

## F \ CONDITIONS DE REALISATION DU REPERAGE

Le repérage amiante avant travaux, contient les informations sur la présence d'amiante dans les matériaux et produits du bâtiment afin d'informer les intervenants réalisant des activités ou interventions sur des matériaux et/ou équipements susceptibles de libérer des fibres d'amiante selon la liste citée dans le cadre E.

Il consiste à identifier et localiser, par inspections visuelles et investigations approfondies pouvant être destructives, l'ensemble des matériaux et produits contenant de l'amiante incorporés ou faisant indissociablement corps avec les locaux et les zones de l'immeuble objet des travaux.

Lorsque l'absence de marquages spécifiques ou de documents ne permet pas à l'opérateur de repérage d'attester de la présence ou de la non présence d'amiante dans les matériaux et produits, des prélèvements seront effectués afin de déterminer par analyse la présence ou non d'amiante.

Procédures de prélèvement :

Les prélèvements sur des matériaux ou produits susceptibles de contenir de l'amiante sont réalisés en vertu des dispositions du Code du Travail.

Le matériel de prélèvement est adapté à l'opération à réaliser afin de générer le minimum de poussières. Dans le cas où une émission de poussières est prévisible, le matériau ou produit est mouillé à l'eau à l'endroit du prélèvement (sauf risque électrique) et, si nécessaire, une protection est mise en place au sol ; de même, le point de prélèvement est stabilisé après l'opération (pulvérisation de vernis ou de laque, par exemple).

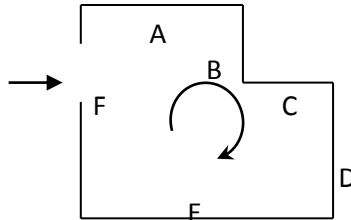
Pour chaque prélèvement, des outils propres et des gants à usage unique sont utilisés afin d'éliminer tout risque de contamination croisée. Dans tous les cas, les équipements de protection individuelle sont à usage unique.

L'accès à la zone à risque (sphère de 1 à 2 mètres autour du point de prélèvement) est interdit pendant l'opération. Si l'accompagnateur doit s'y tenir, il porte les mêmes équipements de protection individuelle que l'opérateur de repérage.

L'échantillon est immédiatement conditionné, après son prélèvement, dans un double emballage individuel étanche.

Les informations sur toutes les conditions existantes au moment du prélèvement susceptible d'influencer l'interprétation des résultats des analyses (environnement du matériau, contamination éventuelle, etc.) seront, le cas échéant, mentionnées dans la fiche d'identification et de cotation en annexe.

Sens du repérage pour évaluer un local :



## G \ RAPPORTS PRECEDENTS

NEANT

## H \ RESULTATS DETAILLES DU REPERAGE

LISTE DES LOCAUX / PARTIES D'IMMEUBLE VISITEES/NON VISITEES CONCERNEES PAR LES TRAVAUX ET JUSTIFICATION

PIECE	ETAGE	JUSTIFICATION	VISITE	TRAVAUX
Débarras			OUI	CONCERNEE
Chambre 3			OUI	CONCERNEE
Entrée			OUI	CONCERNEE
Cuisine			OUI	CONCERNEE
Séjour			OUI	CONCERNEE
Couloir			OUI	CONCERNEE
Placard 1			OUI	CONCERNEE
WC			OUI	CONCERNEE
Placard 2			OUI	CONCERNEE
Salle de bains			OUI	CONCERNEE
Chambre 2			OUI	CONCERNEE
Chambre 1			OUI	CONCERNEE

### DESCRIPTION DES REVETEMENTS EN PLACE AU JOUR DE LA VISITE

PIECE	MUR1	MUR2	MUR3	MUR4	PLANCHER BAS	PLANCHER HAUT	PORTES	FENETRE1	FENETRE2
Débarras	Plaque de plâtre	Béton			Dalle de sol	Enduit			
Chambre 3	Béton	Périphériques / Doublage (plaque de plâtre + isolant)	Plaque de plâtre		Dalle de sol	Enduit			
Entrée	Béton	Plaque de plâtre			Dalle de sol	Enduit			
Cuisine	Béton	Périphériques / Doublage (plaque de plâtre + isolant)	Plaque de plâtre		Dalle de sol	Enduit			
Séjour	Béton	Périphériques / Doublage (plaque de plâtre + isolant)			Dalle de sol	Enduit			
Couloir	Plaque de plâtre				Dalle de sol	Enduit			



PIECE	MUR1	MUR2	MUR3	MUR4	PLANCHER BAS	PLANCHER HAUT	PORTES	FENETRE1	FENETRE2
Placard 1	Plaque de plâtre	Béton			Dalle de sol	Enduit			
WC	Plaque de plâtre	Béton			Dalle de sol	Enduit			
Placard 2	Plaque de plâtre	Béton			Dalle de sol	Enduit			
Salle de bains	Plaque de plâtre	Béton			Dalle de sol	Enduit			
Chambre 2	Béton	Périphériques / Doublage (plaque de plâtre + isolant)			Dalle de sol	Enduit			
Chambre 1	Béton	Périphériques / Doublage (plaque de plâtre + isolant)	Plaque de plâtre		Dalle de sol	Enduit			

**LA LISTE DES MATERIAUX OU PRODUITS CONTENANT DE L'AMIANTE, SUR ZONE DE SIMILITUDE D'OUVRAGE ET SUR JUGEMENT PERSONNEL**

PIECE	ETAGE	ELEMENTS	DESCRIPTIF LABORATOIRE	Echantillon	REPERAGE	ETAT	RESULTAT	METHODE
Débarras		Enduit béton	Enduit beige en faible quantité non séparable + peintures multiples en vrac non séparable	69LAE0203P006	Plafond	BON ETAT	Amiante détecté (Chrysotile)	ZSO
Chambre 3		Enduit béton	Enduit beige en faible quantité non séparable + peintures multiples en vrac non séparable	69LAE0203P006	Plafond	BON ETAT	Amiante détecté (Chrysotile)	ZSO

PIECE	ETAGE	ELEMENTS	DESRIPTIF LABORATOIRE	Echantillon	REPERAGE	ETAT	RESULTAT	METHODE
Entrée		Enduit béton	Enduit beige en faible quantité non séparable + peintures multiples en vrac non séparable	69LAE0203P006	Plafond	BON ETAT	Amiante détecté (Chrysotile)	ZSO
Séjour		Enduit béton	Enduit beige en faible quantité non séparable + peintures multiples en vrac non séparable	69LAE0203P006	Plafond	BON ETAT	Amiante détecté (Chrysotile)	ZSO
Couloir		Enduit béton	Enduit beige en faible quantité non séparable + peintures multiples en vrac non séparable	69LAE0203P006	Plafond	BON ETAT	Amiante détecté (Chrysotile)	ZSO
Placard 1		Enduit béton	Enduit beige en faible quantité non séparable + peintures multiples en vrac non séparable	69LAE0203P006	Plafond	BON ETAT	Amiante détecté (Chrysotile)	ZSO
Placard 2		Enduit béton	Enduit beige en faible quantité non séparable + peintures multiples en vrac non séparable	69LAE0203P006	Plafond	BON ETAT	Amiante détecté (Chrysotile)	ZSO
Chambre 2		Enduit béton	Enduit beige en faible quantité non séparable + peintures multiples en vrac non séparable	69LAE0203P006	Plafond	BON ETAT	Amiante détecté (Chrysotile)	ZSO
Chambre 1		Enduit béton	Enduit beige en faible quantité non séparable + peintures multiples en vrac non séparable	69LAE0203P006	Plafond	BON ETAT	Amiante détecté (Chrysotile)	ZSO

PIECE	ETAGE	ELEMENTS	DESCRIPTIF LABORATOIRE	Echantillon	REPERAGE	ETAT	RESULTAT	METHODE
Cuisine		Enduit béton	Enduit beige en vrac non séparable + peinture non séparable	69LAE0203P009	Plafond	BON ETAT	Amiante détecté (Chrysotile)	ZSO
WC		Enduit béton	Enduit beige en vrac non séparable + peinture non séparable	69LAE0203P009	Plafond	BON ETAT	Amiante détecté (Chrysotile)	ZSO
Salle de bains		Enduit béton	Enduit beige en vrac non séparable + peinture non séparable	69LAE0203P009	Plafond	BON ETAT	Amiante détecté (Chrysotile)	ZSO
Chambre 3		Enduit / Calicot	Matériau plâtreux blanc en vrac avec couche cartonnée + enduit beige non séparable + peinture non séparable	69LAE0203P003	Mur B	BON ETAT	Amiante détecté (Chrysotile)	ZSO
Séjour		Enduit / Calicot	Matériau plâtreux blanc en vrac avec couche cartonnée + enduit beige non séparable + peinture non séparable	69LAE0203P003	Mur B	BON ETAT	Amiante détecté (Chrysotile)	ZSO
Séjour		Enduit / Calicot	Matériau plâtreux blanc en vrac avec couche cartonnée + enduit beige non séparable + peinture non séparable	69LAE0203P003	Mur C	BON ETAT	Amiante détecté (Chrysotile)	ZSO

PIECE	ETAGE	ELEMENTS	DESCRIPTIF LABORATOIRE	Echantillon	REPERAGE	ETAT	RESULTAT	METHODE
Chambre 2		Enduit / Calicot	Matériau plâtreux blanc en vrac avec couche cartonnée + enduit beige non séparable + peinture non séparable	69LAE0203P003	Mur B	BON ETAT	Amiante détecté (Chrysotile)	ZSO
Chambre 1		Enduit / Calicot	Matériau plâtreux blanc en vrac avec couche cartonnée + enduit beige non séparable + peinture non séparable	69LAE0203P003	Mur B	BON ETAT	Amiante détecté (Chrysotile)	ZSO
Débarras		Enduit / Peinture plaque de plâtre	Matériau plâtreux blanc avec couche cartonnée + enduit beige non séparable + peinture non séparable	69LAE0203P004	Mur A	BON ETAT	Amiante détecté (Chrysotile)	ZSO
Débarras		Enduit / Peinture plaque de plâtre	Matériau plâtreux blanc avec couche cartonnée + enduit beige non séparable + peinture non séparable	69LAE0203P004	Mur D	BON ETAT	Amiante détecté (Chrysotile)	ZSO
Chambre 3		Enduit / Peinture plaque de plâtre	Matériau plâtreux blanc avec couche cartonnée + enduit beige non séparable + peinture non séparable	69LAE0203P004	Mur D	BON ETAT	Amiante détecté (Chrysotile)	ZSO

PIECE	ETAGE	ELEMENTS	DESRIPTIF LABORATOIRE	Echantillon	REPERAGE	ETAT	RESULTAT	METHODE
Entrée		Enduit / Peinture plaque de plâtre	Matériau plâtreux blanc avec couche cartonnée + enduit beige non séparable + peinture non séparable	69LAE0203P004	Mur B	BON ETAT	Amiante détecté (Chrysotile)	ZSO
Entrée		Enduit / Peinture plaque de plâtre	Matériau plâtreux blanc avec couche cartonnée + enduit beige non séparable + peinture non séparable	69LAE0203P004	Mur D	BON ETAT	Amiante détecté (Chrysotile)	ZSO
Entrée		Enduit / Peinture plaque de plâtre	Matériau plâtreux blanc avec couche cartonnée + enduit beige non séparable + peinture non séparable	69LAE0203P004	Mur E	BON ETAT	Amiante détecté (Chrysotile)	ZSO
Couloir		Enduit / Peinture plaque de plâtre	Matériau plâtreux blanc avec couche cartonnée + enduit beige non séparable + peinture non séparable	69LAE0203P004	Mur A	BON ETAT	Amiante détecté (Chrysotile)	ZSO
Couloir		Enduit / Peinture plaque de plâtre	Matériau plâtreux blanc avec couche cartonnée + enduit beige non séparable + peinture non séparable	69LAE0203P004	Mur B	BON ETAT	Amiante détecté (Chrysotile)	ZSO
Couloir		Enduit / Peinture plaque de plâtre	Matériau plâtreux blanc avec couche cartonnée + enduit beige non séparable + peinture non séparable	69LAE0203P004	Mur C	BON ETAT	Amiante détecté (Chrysotile)	ZSO

PIECE	ETAGE	ELEMENTS	DESRIPTIF LABORATOIRE	Echantillon	REPERAGE	ETAT	RESULTAT	METHODE
Couloir		Enduit / Peinture plaque de plâtre	Matériau plâtreux blanc avec couche cartonnée + enduit beige non séparable + peinture non séparable	69LAE0203P004	Mur D	BON ETAT	Amiante détecté (Chrysotile)	ZSO
Placard 1		Enduit / Peinture plaque de plâtre	Matériau plâtreux blanc avec couche cartonnée + enduit beige non séparable + peinture non séparable	69LAE0203P004	Mur A	BON ETAT	Amiante détecté (Chrysotile)	ZSO
Placard 1		Enduit / Peinture plaque de plâtre	Matériau plâtreux blanc avec couche cartonnée + enduit beige non séparable + peinture non séparable	69LAE0203P004	Mur C	BON ETAT	Amiante détecté (Chrysotile)	ZSO
Placard 1		Enduit / Peinture plaque de plâtre	Matériau plâtreux blanc avec couche cartonnée + enduit beige non séparable + peinture non séparable	69LAE0203P004	Mur D	BON ETAT	Amiante détecté (Chrysotile)	ZSO
Placard 2		Enduit / Peinture plaque de plâtre	Matériau plâtreux blanc avec couche cartonnée + enduit beige non séparable + peinture non séparable	69LAE0203P004	Mur A	BON ETAT	Amiante détecté (Chrysotile)	ZSO
Placard 2		Enduit / Peinture plaque de plâtre	Matériau plâtreux blanc avec couche cartonnée + enduit beige non séparable + peinture non séparable	69LAE0203P004	Mur C	BON ETAT	Amiante détecté (Chrysotile)	ZSO

PIECE	ETAGE	ELEMENTS	DESCRIPTIF LABORATOIRE	Echantillon	REPERAGE	ETAT	RESULTAT	METHODE
Placard 2		Enduit / Peinture plaque de plâtre	Matériau plâtreux blanc avec couche cartonnée + enduit beige non séparable + peinture non séparable	69LAE0203P004	Mur D	BON ETAT	Amiante détecté (Chrysotile)	ZSO
Chambre 1		Enduit / Peinture plaque de plâtre	Matériau plâtreux blanc avec couche cartonnée + enduit beige non séparable + peinture non séparable	69LAE0203P004	Mur D	BON ETAT	Amiante détecté (Chrysotile)	ZSO
Cuisine		Enduit / Calicot	Matériau plâtreux blanc en vrac avec couche cartonnée non séparable + papier non séparable + enduit beige non séparable + peinture	69LAE0203P007	Mur B	BON ETAT	Amiante détecté (Chrysotile)	ZSO
Cuisine		Enduit / Peinture plaque de plâtre	Matériau plâtreux blanc en vrac avec couche cartonnée + enduit beige non séparable + peintures multiples non séparable	69LAE0203P010	Mur D	BON ETAT	Amiante détecté (Chrysotile)	ZSO
WC		Enduit / Peinture plaque de plâtre	Matériau plâtreux blanc en vrac avec couche cartonnée + enduit beige non séparable + peintures multiples non séparable	69LAE0203P010	Mur A	BON ETAT	Amiante détecté (Chrysotile)	ZSO

PIECE	ETAGE	ELEMENTS	DESCRIPTIF LABORATOIRE	Echantillon	REPERAGE	ETAT	RESULTAT	METHODE
WC		Enduit / Peinture plaque de plâtre	Matériau plâtreux blanc en vrac avec couche cartonnée + enduit beige non séparable + peintures multiples non séparable	69LAE0203P010	Mur C	BON ETAT	Amiante détecté (Chrysotile)	ZSO
WC		Enduit / Peinture plaque de plâtre	Matériau plâtreux blanc en vrac avec couche cartonnée + enduit beige non séparable + peintures multiples non séparable	69LAE0203P010	Mur D	BON ETAT	Amiante détecté (Chrysotile)	ZSO
Salle de bains		Enduit / Peinture plaque de plâtre	Matériau plâtreux blanc en vrac avec couche cartonnée + enduit beige non séparable + peintures multiples non séparable	69LAE0203P010	Mur A	BON ETAT	Amiante détecté (Chrysotile)	ZSO
Salle de bains		Enduit / Peinture plaque de plâtre	Matériau plâtreux blanc en vrac avec couche cartonnée + enduit beige non séparable + peintures multiples non séparable	69LAE0203P010	Mur D	BON ETAT	Amiante détecté (Chrysotile)	ZSO

ZSO : Zone de Similitude d'Ouvrage

**LA LISTE DES MATERIAUX OU PRODUITS CONTENANT DE L'AMIANTE, APRES ANALYSE**

PIECE	ETAGE	ELEMENTS	DESCRIPTIF LABORATOIRE	Echantillon	REPERAGE	ETAT	RESULTAT
-------	-------	----------	------------------------	-------------	----------	------	----------



PIECE	ETAGE	ELEMENTS	DESCRIPTIF LABORATOIRE	Echantillon	REPERAGE	ETAT	RESULTAT
Chambre 3		Enduit / Calicot	Matériau plâtreux blanc en vrac avec couche cartonnée + enduit beige non séparable + peinture non séparable	69LAE0203P003	Mur B	BON ETAT	Amiante détecté (Chrysotile)
Entrée		Enduit / Peinture plaque de plâtre	Matériau plâtreux blanc avec couche cartonnée + enduit beige non séparable + peinture non séparable	69LAE0203P004	Mur D	BON ETAT	Amiante détecté (Chrysotile)
Séjour		Enduit béton	Enduit beige en faible quantité non séparable + peintures multiples en vrac non séparable	69LAE0203P006	Plafond	BON ETAT	Amiante détecté (Chrysotile)
Cuisine		Enduit / Calicot	Matériau plâtreux blanc en vrac avec couche cartonnée non séparable + papier non séparable + enduit beige non séparable + peinture	69LAE0203P007	Mur B	BON ETAT	Amiante détecté (Chrysotile)
WC		Enduit béton	Enduit beige en vrac non séparable + peinture non séparable	69LAE0203P009	Plafond	BON ETAT	Amiante détecté (Chrysotile)
Salle de bains		Enduit / Peinture plaque de plâtre	Matériau plâtreux blanc en vrac avec couche cartonnée + enduit beige non séparable + peintures multiples non séparable	69LAE0203P010	Mur D	BON ETAT	Amiante détecté (Chrysotile)

ZSO : Zone de Similitude d'Ouvrage

**LA LISTE DES MATERIAUX SUSCEPTIBLES DE CONTENIR DE L'AMIANTE, MAIS N'EN CONTENANT PAS.**

PIECE	ETAGE	ELEMENTS	DESCRIPTIF LABORATOIRE	Echantillon	REPERAGE	ETAT	RESULTAT	METHODE
-------	-------	----------	------------------------	-------------	----------	------	----------	---------

PIECE	ETAGE	ELEMENTS	DESRIPTIF LABORATOIRE	Echantillon	REPERAGE	ETAT	RESULTAT	METHODE
Débarras		Dalle de sol	Revêtement souple gris + colle polymère jaune non séparable + ragréage gris + couche fibreuse marron non séparable + colle polymère jaune non séparable + peintures multiples non séparable + ragréage gris non séparable	69LAE0203P001	Sol	BON ETAT	Amiante non détecté	RESULTAT ANALYSE
WC		Dalle de sol	Revêtement souple marron + colle polymère jaune non séparable + peinture non séparable + ragréage rose + revêtement souple beige + colle polymère jaune non séparable + ragréage gris + sous couche de ragréage blanche non séparable	69LAE0203P002	Sol	BON ETAT	Amiante non détecté	RESULTAT ANALYSE
Chambre 2		Enduit béton	Enduit plâtreux blanc en faible quantité non séparable + papier non séparable + peinture en vrac non séparable	69LAE0203P005	Mur D	BON ETAT	Amiante non détecté	RESULTAT ANALYSE

PIECE	ETAGE	ELEMENTS	DESCRIPTIF LABORATOIRE	Echantillon	REPERAGE	ETAT	RESULTAT	METHODE
WC		Enduit béton	Matériau gris en vrac non séparable + enduit plâtreux blanc en vrac non séparable + peinture non séparable	69LAE0203P008	Mur B	BON ETAT	Amiante non détecté	RESULTAT ANALYSE
Salle de bains		Faïence 1	Colle beige non séparable + couche plâtreuse blanche non séparable + matériau souple blanc avec poussières non séparable + carrelage	69LAE0203P011	Mur B	BON ETAT	Amiante non détecté	RESULTAT ANALYSE
Débarras		Dalle de sol	Revêtement souple gris + colle polymère jaune non séparable + ragréage gris + couche fibreuse marron non séparable + colle polymère jaune non séparable + peintures multiples non séparable + ragréage gris non séparable	69LAE0203P001	Sol	BON ETAT	Amiante non détecté	ZSO

PIECE	ETAGE	ELEMENTS	DESRIPTIF LABORATOIRE	Echantillon	REPERAGE	ETAT	RESULTAT	METHODE
Chambre 3		Dalle de sol	Revêtement souple gris + colle polymère jaune non séparable + ragréage gris + couche fibreuse marron non séparable + colle polymère jaune non séparable + peintures multiples non séparable + ragréage gris non séparable	69LAE0203P001	Sol	BON ETAT	Amiante non détecté	ZSO
Entrée		Dalle de sol	Revêtement souple gris + colle polymère jaune non séparable + ragréage gris + couche fibreuse marron non séparable + colle polymère jaune non séparable + peintures multiples non séparable + ragréage gris non séparable	69LAE0203P001	Sol	BON ETAT	Amiante non détecté	ZSO

PIECE	ETAGE	ELEMENTS	DESCRIPTIF LABORATOIRE	Echantillon	REPERAGE	ETAT	RESULTAT	METHODE
Séjour		Dalle de sol	Revêtement souple gris + colle polymère jaune non séparable + ragréage gris + couche fibreuse marron non séparable + colle polymère jaune non séparable + peintures multiples non séparable + ragréage gris non séparable	69LAE0203P001	Sol	BON ETAT	Amiante non détecté	ZSO
Couloir		Dalle de sol	Revêtement souple gris + colle polymère jaune non séparable + ragréage gris + couche fibreuse marron non séparable + colle polymère jaune non séparable + peintures multiples non séparable + ragréage gris non séparable	69LAE0203P001	Sol	BON ETAT	Amiante non détecté	ZSO

PIECE	ETAGE	ELEMENTS	DESRIPTIF LABORATOIRE	Echantillon	REPERAGE	ETAT	RESULTAT	METHODE
Placard 1		Dalle de sol	Revêtement souple gris + colle polymère jaune non séparable + ragréage gris + couche fibreuse marron non séparable + colle polymère jaune non séparable + peintures multiples non séparable + ragréage gris non séparable	69LAE0203P001	Sol	BON ETAT	Amiante non détecté	ZSO
Placard 2		Dalle de sol	Revêtement souple gris + colle polymère jaune non séparable + ragréage gris + couche fibreuse marron non séparable + colle polymère jaune non séparable + peintures multiples non séparable + ragréage gris non séparable	69LAE0203P001	Sol	BON ETAT	Amiante non détecté	ZSO

PIECE	ETAGE	ELEMENTS	DESCRIPTIF LABORATOIRE	Echantillon	REPERAGE	ETAT	RESULTAT	METHODE
Chambre 2		Dalle de sol	Revêtement souple gris + colle polymère jaune non séparable + ragréage gris + couche fibreuse marron non séparable + colle polymère jaune non séparable + peintures multiples non séparable + ragréage gris non séparable	69LAE0203P001	Sol	BON ETAT	Amiante non détecté	ZSO
Chambre 1		Dalle de sol	Revêtement souple gris + colle polymère jaune non séparable + ragréage gris + couche fibreuse marron non séparable + colle polymère jaune non séparable + peintures multiples non séparable + ragréage gris non séparable	69LAE0203P001	Sol	BON ETAT	Amiante non détecté	ZSO

PIECE	ETAGE	ELEMENTS	DESRIPTIF LABORATOIRE	Echantillon	REPERAGE	ETAT	RESULTAT	METHODE
Cuisine		Dalle de sol	Revêtement souple marron + colle polymère jaune non séparable + peinture non séparable + ragréage rose + revêtement souple beige + colle polymère jaune non séparable + ragréage gris + sous couche de ragréage blanche non séparable	69LAE0203P002	Sol	BON ETAT	Amiante non détecté	ZSO
WC		Dalle de sol	Revêtement souple marron + colle polymère jaune non séparable + peinture non séparable + ragréage rose + revêtement souple beige + colle polymère jaune non séparable + ragréage gris + sous couche de ragréage blanche non séparable	69LAE0203P002	Sol	BON ETAT	Amiante non détecté	ZSO



PIECE	ETAGE	ELEMENTS	DESRIPTIF LABORATOIRE	Echantillon	REPERAGE	ETAT	RESULTAT	METHODE
Salle de bains		Dalle de sol	Revêtement souple marron + colle polymère jaune non séparable + peinture non séparable + ragréage rose + revêtement souple beige + colle polymère jaune non séparable + ragréage gris + sous couche de ragréage blanche non séparable	69LAE0203P002	Sol	BON ETAT	Amiante non détecté	ZSO
Débarras		Enduit béton	Enduit plâtreux blanc en faible quantité non séparable + papier non séparable + peinture en vrac non séparable	69LAE0203P005	Mur B	BON ETAT	Amiante non détecté	ZSO
Débarras		Enduit béton	Enduit plâtreux blanc en faible quantité non séparable + papier non séparable + peinture en vrac non séparable	69LAE0203P005	Mur C	BON ETAT	Amiante non détecté	ZSO
Chambre 3		Enduit béton	Enduit plâtreux blanc en faible quantité non séparable + papier non séparable + peinture en vrac non séparable	69LAE0203P005	Mur A	BON ETAT	Amiante non détecté	ZSO

PIECE	ETAGE	ELEMENTS	DESRIPTIF LABORATOIRE	Echantillon	REPERAGE	ETAT	RESULTAT	METHODE
Chambre 3		Enduit béton	Enduit plâtreux blanc en faible quantité non séparable + papier non séparable + peinture en vrac non séparable	69LAE0203P005	Mur C	BON ETAT	Amiante non détecté	ZSO
Entrée		Enduit béton	Enduit plâtreux blanc en faible quantité non séparable + papier non séparable + peinture en vrac non séparable	69LAE0203P005	Mur A	BON ETAT	Amiante non détecté	ZSO
Entrée		Enduit béton	Enduit plâtreux blanc en faible quantité non séparable + papier non séparable + peinture en vrac non séparable	69LAE0203P005	Mur C	BON ETAT	Amiante non détecté	ZSO
Entrée		Enduit béton	Enduit plâtreux blanc en faible quantité non séparable + papier non séparable + peinture en vrac non séparable	69LAE0203P005	Mur F	BON ETAT	Amiante non détecté	ZSO
Séjour		Enduit béton	Enduit plâtreux blanc en faible quantité non séparable + papier non séparable + peinture en vrac non séparable	69LAE0203P005	Mur A	BON ETAT	Amiante non détecté	ZSO

PIECE	ETAGE	ELEMENTS	DESCRIPTIF LABORATOIRE	Echantillon	REPERAGE	ETAT	RESULTAT	METHODE
Séjour		Enduit béton	Enduit plâtreux blanc en faible quantité non séparable + papier non séparable + peinture en vrac non séparable	69LAE0203P005	Mur D	BON ETAT	Amiante non détecté	ZSO
Placard 1		Enduit béton	Enduit plâtreux blanc en faible quantité non séparable + papier non séparable + peinture en vrac non séparable	69LAE0203P005	Mur B	BON ETAT	Amiante non détecté	ZSO
Placard 2		Enduit béton	Enduit plâtreux blanc en faible quantité non séparable + papier non séparable + peinture en vrac non séparable	69LAE0203P005	Mur B	BON ETAT	Amiante non détecté	ZSO
Chambre 2		Enduit béton	Enduit plâtreux blanc en faible quantité non séparable + papier non séparable + peinture en vrac non séparable	69LAE0203P005	Mur A	BON ETAT	Amiante non détecté	ZSO
Chambre 2		Enduit béton	Enduit plâtreux blanc en faible quantité non séparable + papier non séparable + peinture en vrac non séparable	69LAE0203P005	Mur C	BON ETAT	Amiante non détecté	ZSO

PIECE	ETAGE	ELEMENTS	DESRIPTIF LABORATOIRE	Echantillon	REPERAGE	ETAT	RESULTAT	METHODE
Chambre 2		Enduit béton	Enduit plâtreux blanc en faible quantité non séparable + papier non séparable + peinture en vrac non séparable	69LAE0203P005	Mur D	BON ETAT	Amiante non détecté	ZSO
Chambre 1		Enduit béton	Enduit plâtreux blanc en faible quantité non séparable + papier non séparable + peinture en vrac non séparable	69LAE0203P005	Mur A	BON ETAT	Amiante non détecté	ZSO
Chambre 1		Enduit béton	Enduit plâtreux blanc en faible quantité non séparable + papier non séparable + peinture en vrac non séparable	69LAE0203P005	Mur C	BON ETAT	Amiante non détecté	ZSO
Cuisine		Enduit béton	Matériau gris en vrac non séparable + enduit plâtreux blanc en vrac non séparable + peinture non séparable	69LAE0203P008	Mur A	BON ETAT	Amiante non détecté	ZSO
Cuisine		Enduit béton	Matériau gris en vrac non séparable + enduit plâtreux blanc en vrac non séparable + peinture non séparable	69LAE0203P008	Mur C	BON ETAT	Amiante non détecté	ZSO

PIECE	ETAGE	ELEMENTS	DESRIPTIF LABORATOIRE	Echantillon	REPERAGE	ETAT	RESULTAT	METHODE
WC		Enduit béton	Matériau gris en vrac non séparable + enduit plâtreux blanc en vrac non séparable + peinture non séparable	69LAE0203P008	Mur B	BON ETAT	Amiante non détecté	ZSO
Salle de bains		Enduit béton	Matériau gris en vrac non séparable + enduit plâtreux blanc en vrac non séparable + peinture non séparable	69LAE0203P008	Mur B	BON ETAT	Amiante non détecté	ZSO
Salle de bains		Enduit béton	Matériau gris en vrac non séparable + enduit plâtreux blanc en vrac non séparable + peinture non séparable	69LAE0203P008	Mur C	BON ETAT	Amiante non détecté	ZSO
Salle de bains		Faïence 1	Colle beige non séparable + couche plâtreuse blanche non séparable + matériau souple blanc avec poussières non séparable + carrelage	69LAE0203P011	Mur B	BON ETAT	Amiante non détecté	ZSO
Salle de bains		Faïence 1	Colle beige non séparable + couche plâtreuse blanche non séparable + matériau souple blanc avec poussières non séparable + carrelage	69LAE0203P011	Mur C	BON ETAT	Amiante non détecté	ZSO

ZSO : Zone de Similitude d'Ouvrage









## ANNEXE 1 – PHOTOS DES ELEMENTS AMIANTES ET/OU NON AMIANTES

PRELEVEMENT : 69LAE0203P001			
NOM DU CLIENT	NUMERO DU DOSSIER		PIECE OU LOCAL
OPH77	69LAE0203 27/02/2018		Débarras
ELEMENT	DESCRIPTIF DU LABORATOIRE	DATE DE PRELEVEMENT	NOM DE L'OPERATEUR
Dalle de sol	Revêtement souple gris + colle polymère jaune non séparable + ragréage gris + couche fibreuse marron non séparable + colle polymère jaune non séparable + peintures multiples non séparable + ragréage gris non séparable	27/02/2018	HANNOU Mohamed
LOCALISATION		RESULTAT	
Sol		Amiante non détecté	
EMPLACEMENT			
			

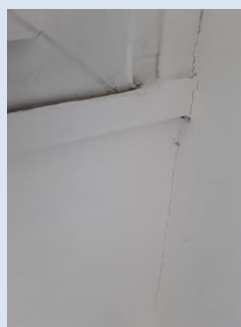
PRELEVEMENT : 69LAE0203P002			
NOM DU CLIENT	NUMERO DU DOSSIER	PIECE OU LOCAL	
OPH77	69LAE0203 27/02/2018	WC	
ELEMENT	DESCRIPTIF DU LABORATOIRE	DATE DE PRELEVEMENT	NOM DE L'OPERATEUR
Dalle de sol	Revêtement souple marron + colle polymère jaune non séparable + peinture non séparable + ragréage rose + revêtement souple beige + colle polymère jaune non séparable + ragréage gris + sous couche de ragréage blanche non séparable	27/02/2018	HANNOU Mohamed
LOCALISATION		RESULTAT	
Sol		Amiante non détecté	

EMPLACEMENT



PRELEVEMENT : 69LAE0203P003			
NOM DU CLIENT	NUMERO DU DOSSIER	PIECE OU LOCAL	
OPH77	69LAE0203 27/02/2018	Chambre 3	
ELEMENT	DESCRIPTIF DU LABORATOIRE	DATE DE PRELEVEMENT	NOM DE L'OPERATEUR
Enduit / Calicot	Matériau plâtreux blanc en vrac avec couche cartonnée + enduit beige non séparable + peinture non séparable	27/02/2018	HANNOU Mohamed
LOCALISATION		RESULTAT	
Mur B		Amiante détecté (Chrysotile)	

EMPLACEMENT



PRELEVEMENT : 69LAE0203P004			
NOM DU CLIENT	NUMERO DU DOSSIER		PIECE OU LOCAL
OPH77	69LAE0203 27/02/2018		Entrée
ELEMENT	DESCRIPTIF DU LABORATOIRE	DATE DE PRELEVEMENT	NOM DE L'OPERATEUR
Enduit / Peinture plaque de plâtre	Matériau plâtreux blanc avec couche cartonnée + enduit beige non séparable + peinture non séparable	27/02/2018	HANNOU Mohamed
LOCALISATION		RESULTAT	
Mur D		Amiante détecté (Chrysotile)	

EMPLACEMENT



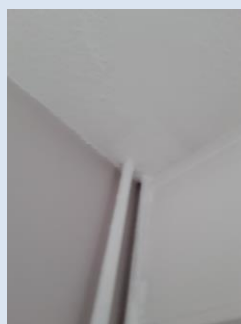
PRELEVEMENT : 69LAE0203P005			
NOM DU CLIENT	NUMERO DU DOSSIER		PIECE OU LOCAL
OPH77	69LAE0203 27/02/2018		Chambre 2
ELEMENT	DESCRIPTIF DU LABORATOIRE	DATE DE PRELEVEMENT	NOM DE L'OPERATEUR
Enduit béton	Enduit plâtreux blanc en faible quantité non séparable + papier non séparable + peinture en vrac non séparable	27/02/2018	HANNOU Mohamed
LOCALISATION		RESULTAT	
Mur D		Amiante non détecté	

EMPLACEMENT



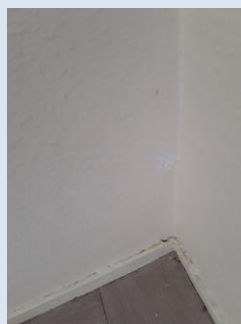
PRELEVEMENT : 69LAE0203P006			
NOM DU CLIENT	NUMERO DU DOSSIER	PIECE OU LOCAL	
OPH77	69LAE0203 27/02/2018	Séjour	
ELEMENT	DESCRIPTIF DU LABORATOIRE	DATE DE PRELEVEMENT	NOM DE L'OPERATEUR
Enduit béton	Enduit beige en faible quantité non séparable + peintures multiples en vrac non séparable	27/02/2018	HANNOU Mohamed
LOCALISATION		RESULTAT	
Plafond		Amiante détecté (Chrysotile)	

EMPLACEMENT



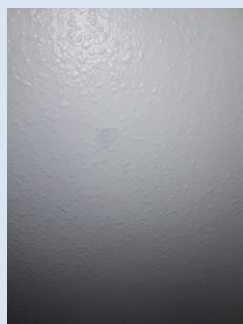
PRELEVEMENT : 69LAE0203P007			
NOM DU CLIENT	NUMERO DU DOSSIER	PIECE OU LOCAL	
OPH77	69LAE0203 27/02/2018	Cuisine	
ELEMENT	DESCRIPTIF DU LABORATOIRE	DATE DE PRELEVEMENT	NOM DE L'OPERATEUR
Enduit / Calicot	Matériau plâtreux blanc en vrac avec couche cartonnée non séparable + papier non séparable + enduit beige non séparable + peinture	27/02/2018	HANNOU Mohamed
LOCALISATION		RESULTAT	
Mur B		Amiante détecté (Chrysotile)	

EMPLACEMENT



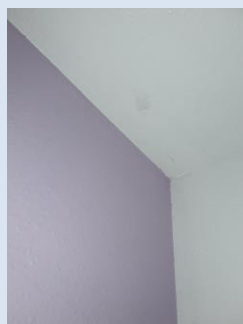
PRELEVEMENT : 69LAE0203P008			
NOM DU CLIENT	NUMERO DU DOSSIER		PIECE OU LOCAL
OPH77	69LAE0203 27/02/2018		WC
ELEMENT	DESCRIPTIF DU LABORATOIRE	DATE DE PRELEVEMENT	NOM DE L'OPERATEUR
Enduit béton	Matériau gris en vrac non séparable + enduit plâtreux blanc en vrac non séparable + peinture non séparable	27/02/2018	HANNOU Mohamed
LOCALISATION		RESULTAT	
Mur B		Amiante non détecté	

EMPLACEMENT



PRELEVEMENT : 69LAE0203P009			
NOM DU CLIENT	NUMERO DU DOSSIER		PIECE OU LOCAL
OPH77	69LAE0203 27/02/2018		WC
ELEMENT	DESCRIPTIF DU LABORATOIRE	DATE DE PRELEVEMENT	NOM DE L'OPERATEUR
Enduit béton	Enduit beige en vrac non séparable + peinture non séparable	27/02/2018	HANNOU Mohamed
LOCALISATION		RESULTAT	
Plafond		Amiante détecté (Chrysotile)	

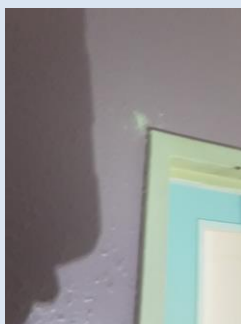
EMPLACEMENT



**PRELEVEMENT : 69LAE0203P010**

NOM DU CLIENT	NUMERO DU DOSSIER	PIECE OU LOCAL	
OPH77	69LAE0203 27/02/2018	Salle de bains	
ELEMENT	DESCRIPTIF DU LABORATOIRE	DATE DE PRELEVEMENT	NOM DE L'OPERATEUR
Enduit / Peinture plaque de plâtre	Matériau plâtreux blanc en vrac avec couche cartonnée + enduit beige non séparable + peintures multiples non séparable	27/02/2018	HANNOU Mohamed
LOCALISATION		RESULTAT	
Mur D		Amiante détecté (Chrysotile)	

**EMPLACEMENT**



**PRELEVEMENT : 69LAE0203P011**

NOM DU CLIENT	NUMERO DU DOSSIER	PIECE OU LOCAL	
OPH77	69LAE0203 27/02/2018	Salle de bains	
ELEMENT	DESCRIPTIF DU LABORATOIRE	DATE DE PRELEVEMENT	NOM DE L'OPERATEUR
Faïence 1	Colle beige non séparable + couche plâtreuse blanche non séparable + matériau souple blanc avec poussières non séparable + carrelage	27/02/2018	HANNOU Mohamed
LOCALISATION		RESULTAT	
Mur B		Amiante non détecté	

**EMPLACEMENT**





## ANNEXE 3 – PROCES VERBAUX D'ANALYSES



Parc d'affaires Espace Performances Bât K  
35760 SAINT-GREGOIRE  
Tel : 02.99.35.41.41  
Fax : 02.23.22.52.27  
www.itga.fr

Accréditation n° 1-5970



Liste des sites et portées  
disponibles sur [www.cofrac.fr](http://www.cofrac.fr)

L'accréditation du COFRAC atteste de la compétence des laboratoires pour les seuls essais couverts par l'accréditation qui sont identifiés par le symbole :

### RAPPORT SYNTHÉTIQUE D'ANALYSE NUMÉRO IT0718-23325 EN DATE DU 05/03/2018 RECHERCHE ET IDENTIFICATION D'AMIANTE SUR PRELEVEMENT(S) DE MATERIAU(X)

*Ce rapport ne concerne que les échantillons soumis à l'analyse.*

Client : EXPERT HABITAT & INDUSTRIE INGENIERIE- AGENCE IDF (COMPTE MATERIAUX) 2 rue Traversière 78580 LES ALLUETS LE ROI	Réf. Commande ITGA : IT0718-23325 Réf. Commande Client : 69LAE0203-01
---	--

Prélèvement(s) : Reçu au laboratoire le : 28/02/2018

Préparation(s) : Effectuée de façon à être représentative de l'échantillon

- Pour une analyse au Microscope Optique à Lumière Polarisée (MOLP) : pas de traitement thermique ou mécanique
- ou
- Pour une analyse au Microscope Electronique à Transmission Analytique (META) : broyage mécanique, récupération de poussières sur grille de microscope électronique (méthode interne IT 085 ou IT 286)

Technique Analytique(s) : Microscopie Optique à Lumière Polarisée (méthode guide HSG 248 - appendice 2)

- ou
- Microscopie Electronique à Transmission Analytique (parties pertinentes de la norme NF X 43-050)

Résultat(s) :

Fraction analysée	Technique analytique	Nb de préparations	Date d'analyse	Résultat / Type d'amiante
Réf dossier client : 69LAE0203-01 - 11 SQUARE DU GERFAUT 77420 CHAMPS SUR MARNE				Réf échantillon ITGA : IT141802-56185
Réf échantillon client : 69LAE0203P001 / LOGEMENTS COLLECTIFS - - - / Débaras Sol Dalle de sol				Description ITGA : Revêtement souple gris / Colle polymère jaune / Ragréage gris / Couche fibreuse marron / Colle polymère jaune / Peintures multiples / Ragréage gris
► Revêtement souple gris + colle polymère jaune non séparable + ragréage gris + couche fibreuse marron non séparable + colle polymère jaune non séparable + peintures multiples non séparable + ragréage gris non séparable	META	1	02/03/2018	Amiante non détecté / -

Validé par : Fatima BELARBI - Analyste

La reproduction de ce rapport n'est autorisée que sous sa forme intégrale ; ce rapport ne doit pas être reproduit partiellement sans l'approbation du laboratoire.

Sauf demande particulière et écrite du client, les échantillons sont conservés pendant 6 mois et les rapports pendant 2 ans.

DTA 164-01 rev 03

Page 1/3



**RAPPORT SYNTHÉTIQUE D'ANALYSE NUMÉRO IT0718-23325 EN DATE DU 05/03/2018**  
**RECHERCHE ET IDENTIFICATION D'AMIANTE SUR PRELEVEMENT(S) DE MATERIAU(X)**

Fraction analysée	Technique analytique	Nb de préparations	Date d'analyse	Résultat / Type d'amiante
Réf dossier client : 69LAE0203-01 - 11 SQUARE DU GERFAUT 77420 CHAMPS SUR MARNE Réf échantillon client : 69LAE0203P002 / LOGEMENTS COLLECTIFS - - - / WC Sol Dalle de sol				Réf échantillon ITGA : IT141802-56186 Description ITGA : Revêtement souple marron / Colle polymère jaune / Peinture / Ragréage rose / Revêtement souple beige / Colle polymère jaune / Ragréage gris / Sous couche de ragréage blanche
▶ Revêtement souple marron + colle polymère jaune non séparable + peinture non séparable + ragréage rose + revêtement souple beige + colle polymère jaune non séparable + ragréage gris + sous couche de ragréage blanche non séparable	META	1	02/03/2018	Amiante non détecté / -
Réf dossier client : 69LAE0203-01 - 11 SQUARE DU GERFAUT 77420 CHAMPS SUR MARNE Réf échantillon client : 69LAE0203P003 / LOGEMENTS COLLECTIFS - - - / Chambre 3 Mur B Enduit Calicot				Réf échantillon ITGA : IT141802-56187 Description ITGA : Matériau plâtreux blanc en vrac avec couche cartonnée / Enduit beige / Peinture
▶ Matériau plâtreux blanc en vrac avec couche cartonnée + enduit beige non séparable + peinture non séparable	META	1	02/03/2018	Présence de fibres d'amiante / Chrysotile
Réf dossier client : 69LAE0203-01 - 11 SQUARE DU GERFAUT 77420 CHAMPS SUR MARNE Réf échantillon client : 69LAE0203P004 / LOGEMENTS COLLECTIFS - - - / Entrée Mur D Enduit Peinture plaque de plâtre				Réf échantillon ITGA : IT141802-56188 Description ITGA : Matériau plâtreux blanc avec couche cartonnée / Enduit beige / Peinture
▶ Matériau plâtreux blanc avec couche cartonnée + enduit beige non séparable + peinture non séparable	META	1	02/03/2018	Présence de fibres d'amiante / Chrysotile
Réf dossier client : 69LAE0203-01 - 11 SQUARE DU GERFAUT 77420 CHAMPS SUR MARNE Réf échantillon client : 69LAE0203P005 / LOGEMENTS COLLECTIFS - - - / Chambre 2 Mur D Enduit béton				Réf échantillon ITGA : IT141802-56189 Description ITGA : Enduit plâtreux blanc en faible quantité / Papier / Peinture en vrac
▶ Enduit plâtreux blanc en faible quantité non séparable + papier non séparable + peinture en vrac non séparable	META	1	02/03/2018	Amiante non détecté / -
Réf dossier client : 69LAE0203-01 - 11 SQUARE DU GERFAUT 77420 CHAMPS SUR MARNE Réf échantillon client : 69LAE0203P006 / LOGEMENTS COLLECTIFS - - - / Séjour Plafond Enduit béton				Réf échantillon ITGA : IT141802-56190 Description ITGA : Enduit beige en faible quantité / Peintures multiples en vrac
▶ Enduit beige en faible quantité non séparable + peintures multiples en vrac non séparable	META	1	02/03/2018	Présence de fibres d'amiante / Chrysotile

La reproduction de ce rapport n'est autorisée que sous sa forme intégrale : ce rapport ne doit pas être reproduit partiellement sans l'approbation du laboratoire.

Sauf demande particulière et écrite du client, les échantillons sont conservés pendant 6 mois et les rapports pendant 2 ans.

DTA 164-01 rev 03

Page 2/3

**RAPPORT SYNTHÉTIQUE D'ANALYSE NUMÉRO IT0718-23325 EN DATE DU 05/03/2018**  
**RECHERCHE ET IDENTIFICATION D'AMIANTE SUR PRELEVEMENT(S) DE MATERIAU(X)**

Fraction analysée	Technique analytique	Nb de préparations	Date d'analyse	Résultat / Type d'amiante
Réf dossier client : 69LAE0203-01 - 11 SQUARE DU GERFAUT 77420 CHAMPS SUR MARNE Réf échantillon client : 69LAE0203P007 / LOGEMENTS COLLECTIFS - - - / Cuisine Mur B Enduit Calicot				Réf échantillon ITGA : IT141802-56191 Description ITGA : Matériau plâtreux blanc en vrac avec couche cartonnée / Papier / Enduit beige / Peinture
* Matériau plâtreux blanc en vrac avec couche cartonnée non séparable + papier non séparable + enduit beige non séparable + peinture	META	3	05/03/2018	Présence de fibres d'amiante / Chrysotile
Réf dossier client : 69LAE0203-01 - 11 SQUARE DU GERFAUT 77420 CHAMPS SUR MARNE Réf échantillon client : 69LAE0203P008 / LOGEMENTS COLLECTIFS - - - / WC Mur B Enduit béton				Réf échantillon ITGA : IT141802-56192 Description ITGA : Matériau gris en vrac / Enduit plâtreux blanc en vrac / Peinture
* Matériau gris en vrac non séparable + enduit plâtreux blanc en vrac non séparable + peinture non séparable	META	2	03/03/2018	Amiante non détecté / -
Réf dossier client : 69LAE0203-01 - 11 SQUARE DU GERFAUT 77420 CHAMPS SUR MARNE Réf échantillon client : 69LAE0203P009 / LOGEMENTS COLLECTIFS - - - / WC Plafond Enduit béton				Réf échantillon ITGA : IT141802-56193 Description ITGA : Enduit beige en vrac / Peinture
* Enduit beige en vrac non séparable + peinture non séparable	META	1	02/03/2018	Présence de fibres d'amiante / Chrysotile
Réf dossier client : 69LAE0203-01 - 11 SQUARE DU GERFAUT 77420 CHAMPS SUR MARNE Réf échantillon client : 69LAE0203P010 / LOGEMENTS COLLECTIFS - - - / Salle de bains Mur D Enduit Peinture plaque de plâtre				Réf échantillon ITGA : IT141802-56194 Description ITGA : Matériau plâtreux blanc en vrac avec couche cartonnée / Enduit beige / Peintures multiples
* Matériau plâtreux blanc en vrac avec couche cartonnée + enduit beige non séparable + peintures multiples non séparable	META	1	02/03/2018	Présence de fibres d'amiante / Chrysotile
Réf dossier client : 69LAE0203-01 - 11 SQUARE DU GERFAUT 77420 CHAMPS SUR MARNE Réf échantillon client : 69LAE0203P011 / LOGEMENTS COLLECTIFS - - - / Salle de bains Mur B Faïence 1				Réf échantillon ITGA : IT141802-56195 Description ITGA : Colle beige / Couche plâtreuse blanche / Matériau souple blanc avec poussières / Carrelage
* Colle beige non séparable + couche plâtreuse blanche non séparable + matériau souple blanc avec poussières non séparable + carrelage	META	1	02/03/2018	Amiante non détecté / -

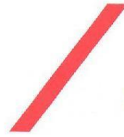
La reproduction de ce rapport n'est autorisée que sous sa forme intégrale : ce rapport ne doit pas être reproduit partiellement sans l'approbation du laboratoire.

Sauf demande particulière et écrite du client, les échantillons sont conservés pendant 6 mois et les rapports pendant 2 ans.

DTA 164-01 rev 03

Page 3/3

# ATTESTATION(S)



réinventons / notre métier



## Votre attestation Responsabilité Civile

AXA France IARD atteste que :

EXPERT HABITAT ET INDUSTRIE INGENIERIE  
21 ROUTE D'ALBERT  
62450 AVESNES LES BAPAUME

Est titulaire du contrat d'assurance n° 10063271004 ayant pris effet le 01/03/2018.

Ce contrat garantit les conséquences pécuniaires de la Responsabilité civile pouvant lui incomber du fait de l'exercice des activités suivantes :

DIAGNOSTICS TECHNIQUES IMMOBILIERS OBLIGATOIRES, REALISES DANS LE CADRE DE LA CONSTITUTION DU DOSSIER TECHNIQUE IMMOBILIER ET/ OU AUTRES MISSIONS REALISEES EN DEHORS DU DOSSIER TECHNIQUE, TELS QUE FIGURANT DANS LA LISTE LIMITATIVE CI-DESSOUS :

- ETAT MENTIONNANT LA PRESENCE OU L'ABSENCE DE MATERIAUX CONTENANT DE L'AMIANTE
- DIAGNOSTIC TECHNIQUE AMIANTE
- DIAGNOSTIC AMIANTE PARTIES PRIMITIVES
- CONTROLE PERIODIQUE (AMIANTE)
- CONTROLE VISUEL APRES TRAVAUX (PLOMB - AMIANTE)
- REPERAGE AMIANTE AVANT/ APRES TRAVAUX ET DEMOLITION
- REPERAGE AMIANTE ET D'HAP SUR SURFACE BITUMEE ET ENROBES
- DIAGNOSTIC PLOMB DANS L'EAU
- CONSTAT DES RISQUES D'EXPOSITION AU PLOMB (CREP)
- DIAGNOSTIC DE RISQUE D'INTOXICATION AU PLOMB DANS LES PEINTURES (DRIPP)
- RECHERCHE DE PLOMB AVANT TRAVAUX / DEMOLITION
- ETAT RELATIF A LA PRESENCE DE TERMITES
- ETAT PARASITAIRE (MERULES, VRILLETES, LYCTUS)
- INFORMATION SUR LA PRESENCE DE RISQUE DE MERULE (LOI ALUR)
- MESURAGE LOI CARREZ ET LOI BOUTIN
- CALCULS DES MILLIEMES - TANTIEMES DE COPROPRIETE ET REALISATION DE PLANS ASSOCIES SELON LES TEXTES SUIVANTS : LOI 65-557 DU 10 JUILLET 1965, DECRET 67-223 DU 17 MARS 1967, DECRET 2004-479 DU 27 mai 2004 ET SUIVANTS FIXANT LE STATUT DE LA COPROPRIETE DES IMMEUBLES BATIS.
- ETAT DE L'INSTALLATION INTERIEURE DE GAZ
- ETAT DES RISQUES NATURELS, MINIERES ET TECHNOLOGIQUES (ENRNM)
- DIAGNOSTIC DE PERFORMANCE ENERGETIQUE
- DPE INDIVIDUEL POUR MAISONS INDIVIDUELLES, APPARTEMENTS ET LOTS TERTIAIRES AFFECTES A DES IMMEUBLES A USAGE PRINCIPAL D'HABITATION, AINSI QUE LES ATTESTATIONS DE PRISE EN COMPTE DE LA REGLEMENTATION THERMIQUE.
- ETAT DE L'INSTALLATION INTERIEURE D'ELECTRICITE.
- ETUDE REGLEMENTATION THERMIQUE 2005 ET 2012.
- DOCUMENT ETABLI A L'ISSUE DU CONTROLE DES INSTALLATIONS D'ASSAINISSEMENT NON COLLECTIF
- DIAGNOSTIC ASSAINISSEMENT AUTONOME ET COLLECTIF
- ETAT DES LIEUX LOCATIFS
- DIAGNOSTIC DE SECURITE PISCINE
- CERTIFICAT DE DECENCE ET CERTIFICAT DE TRAVAUX DE REHABILITATION
- DIAGNOSTIC POUR OBTENTION DE PRET A TAUX ZERO
- INFILTROMETRIE- MESURES DE PERMEABILITE DU BATIMENT ET DES RESEAUX AERAIQUES
- THERMOGRAPHIE INFRAROUGE
- DIAGNOSTIC RADON : UNIQUEMENT POUR MAISONS INDIVIDUELLES ET IMMEUBLES D'HABITATION, A L'EXCLUSION DES ERP.
- DIAGNOSTIC DANS LE CADRE DE LA LOI SRU AVANT MISE EN COPROPRIETE
- DIAGNOSTIC DECHETS DE CHANTIER - ARTICLES R 111-43 A R 111-49 DU CODE DE LA CONSTRUCTION ET DE L'HABITATION
- DOCUMENT UNIQUE D'EVALUATION DES RISQUES COPROPRIETE - Articles L 230 2, III, R 230-1 DU CODE DU TRAVAIL
- DIAGNOSTIC TECHNIQUE GLOBAL (DTG) POUR LES COPROPRIETES - LOI N° 2014-366 POUR L'ACCES AU LOGEMENT ET UN URBANISME RENOVE « ALUR », A L'EXCLUSION DE MISSIONS RELEVANT D'UN PROFESSIONNEL DE LA VENTE OU DE LA LOCATION DE BIENS IMMOBILIERS.
- DIAGNOSTIC ACCESSIBILITE HANDICAPES
- EXPERTISE EN VALEUR VENALE ET LOCATIVE (SOUS RESERVE D'OBTENTION DE FORMATION)
- ETAT DESCRIPTIF DE DIVISION

La garantie Responsabilité civile professionnelle s'exerce à concurrence de 5 000 000 € par année d'assurance.

La présente attestation est valable du 01/03/2018 au 01/01/2019 et ne peut engager l'assureur au-delà des limites et conditions du contrat auquel elle se réfère.

Ce contrat permet à l'assuré de satisfaire à l'obligation d'assurance de responsabilité civile professionnelle résultant des dispositions de l'article R271-2 du Code de la Construction et de l'Habitat (décret n° 2006-1114 du 5 septembre 2006 relatif aux diagnostics techniques immobiliers) pour l'établissement des documents visés à l'article L271-4 dudit Code.

L'assuré doit être titulaire d'une certification de compétence en cours de validité délivrée par un organisme accrédité dans le domaine de la construction ou employer des salariés ou être constitué de personnes physiques qui disposent de ladite certification de compétence en cours de validité pour l'établissement des documents visés aux articles L271-4 et L134-1 du code de la Construction et de l'Habitat.

A défaut la garantie n'est pas acquise.

Le présent document, établi par AXA, est valable jusqu'au 01/01/2019 sous réserve du paiement des cotisations. Il a pour objet d'attester l'existence d'un contrat. Il ne constitue toutefois pas une présomption d'application des garanties et ne peut engager AXA au-delà des clauses, conditions et limites du contrat auquel il se réfère. Les exceptions de garantie opposables au souscripteur le sont également aux bénéficiaires de l'indemnité (résiliation, nullité, règle proportionnelle, exclusions, déchéances, ...).

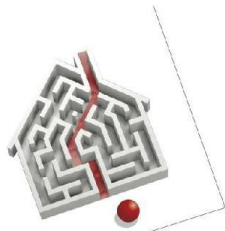
Toute adjonction autre que le cachet et la signature du représentant de la Société est réputée non écrite.

Fait à Pessac, le 15/02/2018 - Pour la Compagnie,

VD ASSOCIES  
81, Bd Pierre Premier  
33110 LE BOUSCAT  
RCS 794 672 238 ORIAS : 13010220  
Tél. : 05 56 30 95 75

PEFC 10-31-1483 / Contrôle PEFC  
UNE REPARTITION DE 2010 (S)

## CERTIFICAT DE COMPETENCES



### Certificat de compétences Diagnosticneur Immobilier

N° CPDI4755 Version 001

Je soussigné, Philippe TROYAUX, Directeur Général d'I.Cert, atteste que :

**Monsieur HANNOU Mohamed**

Est certifié(e) selon le référentiel I.Cert dénommé CPE DI DR 01, dispositif de certification de personnes réalisant des diagnostics immobiliers pour les missions suivantes :

Amiante sans mention Amiante Sans Mention\*  
Date d'effet : 08/02/2018 - Date d'expiration : 07/02/2023

En foi de quoi ce certificat est délivré, pour valoir et servir ce que de droit.  
Edité à Saint-Grégoire, le 19/02/2018.

\* Missions de repérage des matériaux et produits de la liste A et des matériaux et produits de la liste B et évaluations périodiques de l'état de conservation des matériaux et produits de la liste A dans les bâtiments autres que ceux relevant de la mention.  
\*\* Missions de repérage des matériaux et produits de la liste A et des matériaux et produits de la liste B et évaluations périodiques de l'état de conservation des matériaux et produits de la liste A dans des immeubles de grande hauteur, dans des établissements recevant du public répondant aux catégories 1 à 4, dans des immeubles de travail hébergeant plus de 300 personnes ou dans des bâtiments industriels. Missions de repérage des matériaux et produits de la liste C. Les examens visuels à l'issue des travaux de retrait ou de confinement.

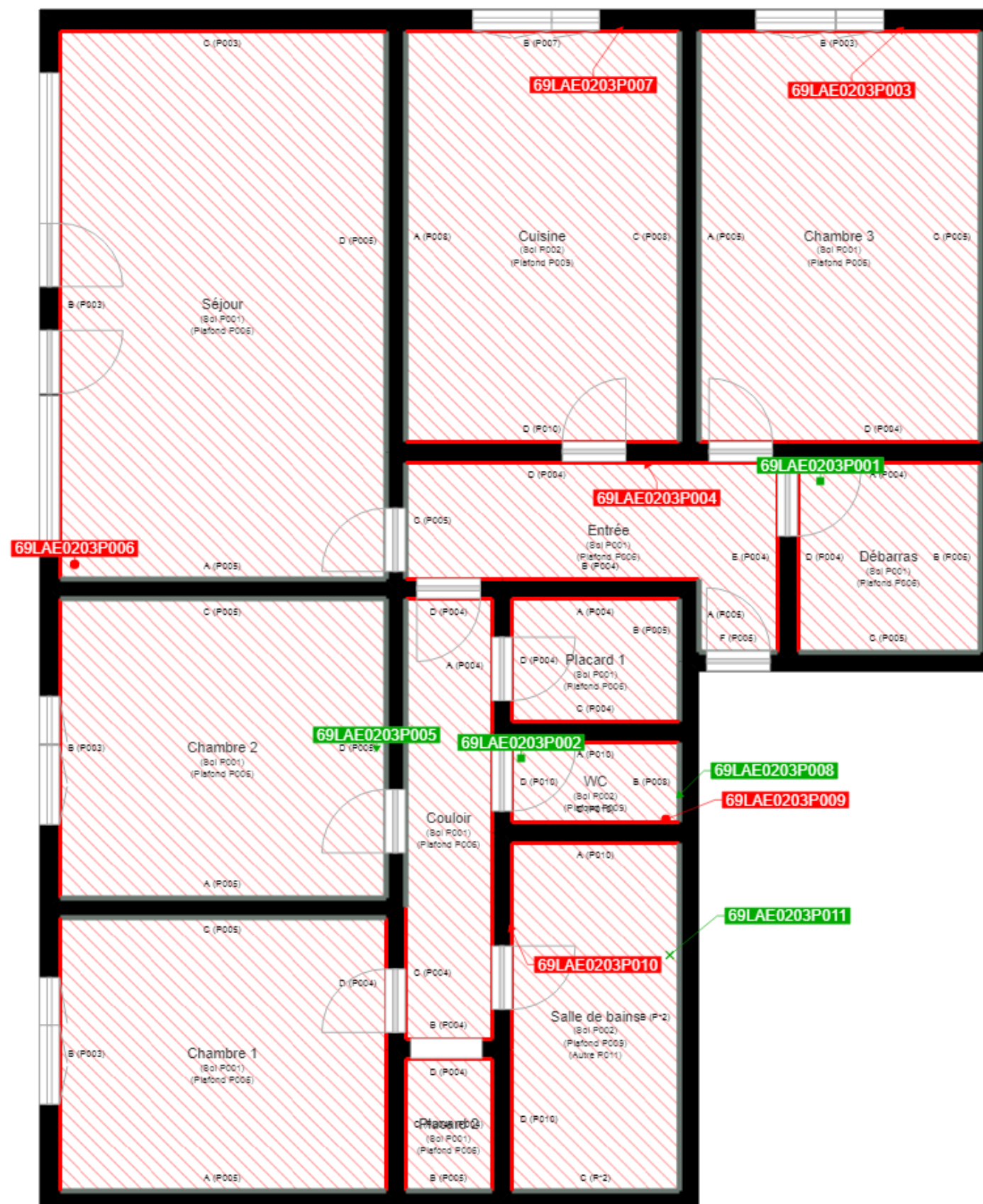
Arrêté du 21 novembre 2006 modifié définissant les critères de certification des compétences des personnes physiques opérateurs des constats de risque d'exposition au plomb, des diagnostics du risque d'insalubrité par le plomb des peintures ou des contrôles après travaux en présence de plomb, et les critères d'accréditation des organismes de certification - Arrêté du 25 juillet 2016 définissant les critères de certification des compétences des personnes physiques opérateurs de repérage, d'évaluation périodique de l'état de conservation des matériaux et produits contenant du formaldéhyde, et d'examen visuel après travaux dans les immeubles bâtis et les critères d'accréditation des organismes de certification - Arrêté du 30 octobre 2006 modifié définissant les critères de certification des compétences des personnes physiques réalisant l'état relatif à la présence de termites dans le bâtiment et les critères d'accréditation des organismes de certification - Arrêté du 16 octobre 2006 modifié définissant les critères de certification des personnes physiques réalisant le diagnostic de performance énergétique ou l'installation de pompe à chaleur et les critères d'accréditation des organismes de certification - Arrêté du 6 avril 2007 modifié définissant les critères de certification des compétences des personnes physiques réalisant l'état de l'installation intérieure de gaz et les critères d'accréditation des organismes de certification - Arrêté du 8 juillet 2008 modifié définissant les critères de certification des compétences des personnes physiques réalisant l'état de l'installation intérieure d'électricité et les critères d'accréditation des organismes de certification.



Parc EDONIA - Bâtiment G - Rue de la Terre Victoria - 35760 Saint-Grégoire



CPEDI11 rev13



	Murs périphériques / Plaques de plâtre
	Murs Bois
	Murs Brique
	Murs Béton brut
	Cloisons Plaques de plâtre
	Murs carreaux de plâtre
	Murs Béton / Enduit
	Murs porteurs et/ou mur de refend / Plaques de plâtre
	Murs périphériques / Doublage (plaque de plâtre + isolant)
	Torchis
	Murs Amiantés
	Murs Brique / Enduit
	Murs Brique plâtrière

	Prélèvements de sol amiantés
	Prélèvements de sol non amiantés
	Prélèvements de plafonds amiantés
	Prélèvements de plafonds non amiantés
	Prélèvements de murs amiantés
	Prélèvements de murs non amiantés
	Autres types de prélèvements amiantés
	Autres types de prélèvements non amiantés
	Sol amianté
	Plafond amianté
	Sol et Plafond amiantés